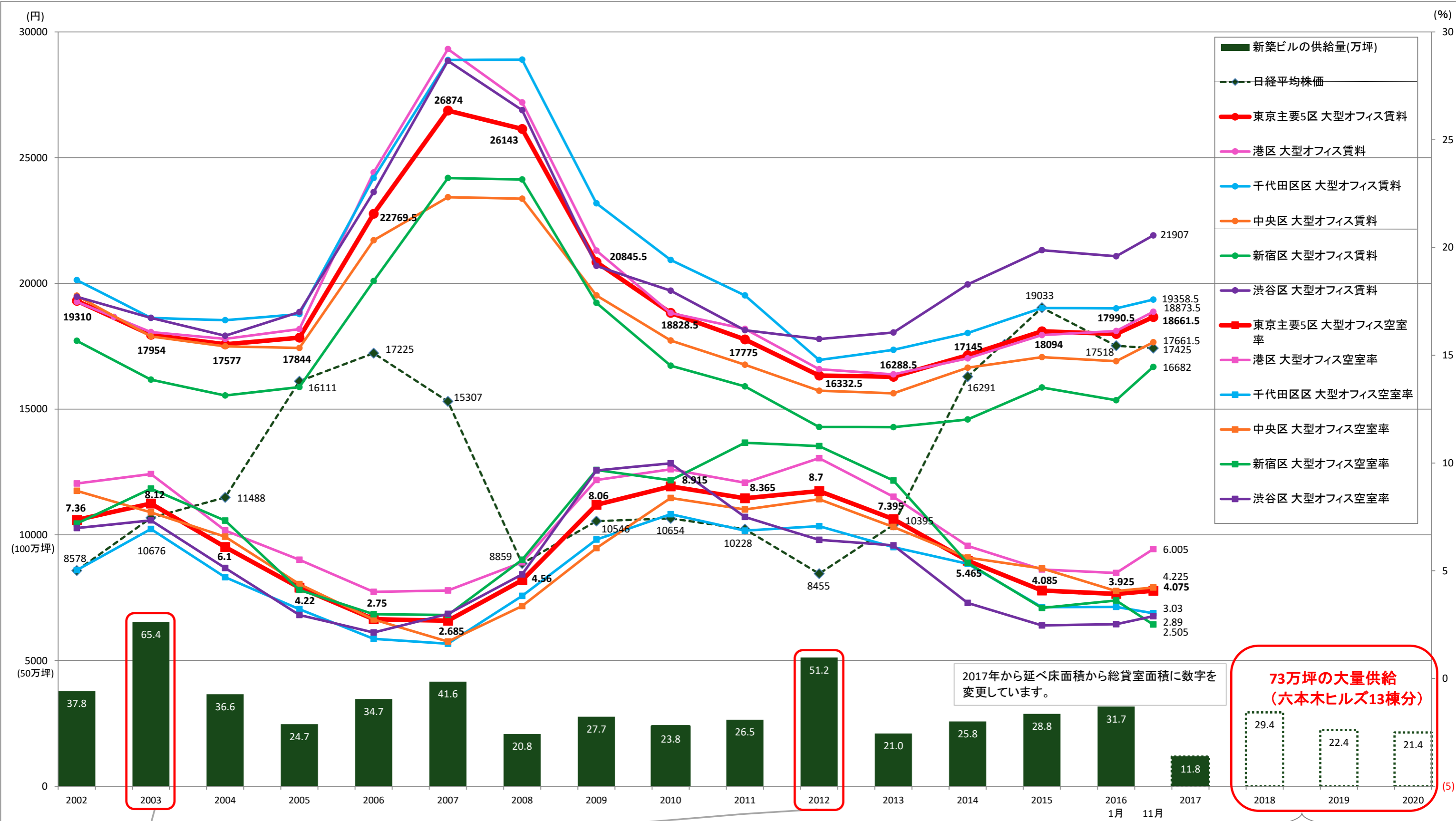


オフィス賃料・空室率・供給動向とマーケットの変遷

※大型オフィス: 基準階100坪以上のオフィスビル
※ビル1坪あたりの単価で表示(共益費込み)



2017年から延べ床面積から総貸室面積に数字を変更しています。

73万坪の大量供給 (六本木ヒルズ13棟分)

- 2003年竣工ビル
- 六本木ヒルズ
 - 汐留シティセンター
 - 丸の内トラストタワーN館
 - 品川イーストワンタワー

- 2012年竣工ビル
- パレス
 - JPタワー
 - 渋谷ヒカリエ
 - 新宿イーストサイドスクエア
 - 中野セントラルサウスタワー

- 2017年竣工ビル
- 大手町パークビルディング
 - GINZA SIX
 - 赤坂インターシティAIR
 - 神宮前タワービルディング
 - 目黒セントラルスクエア

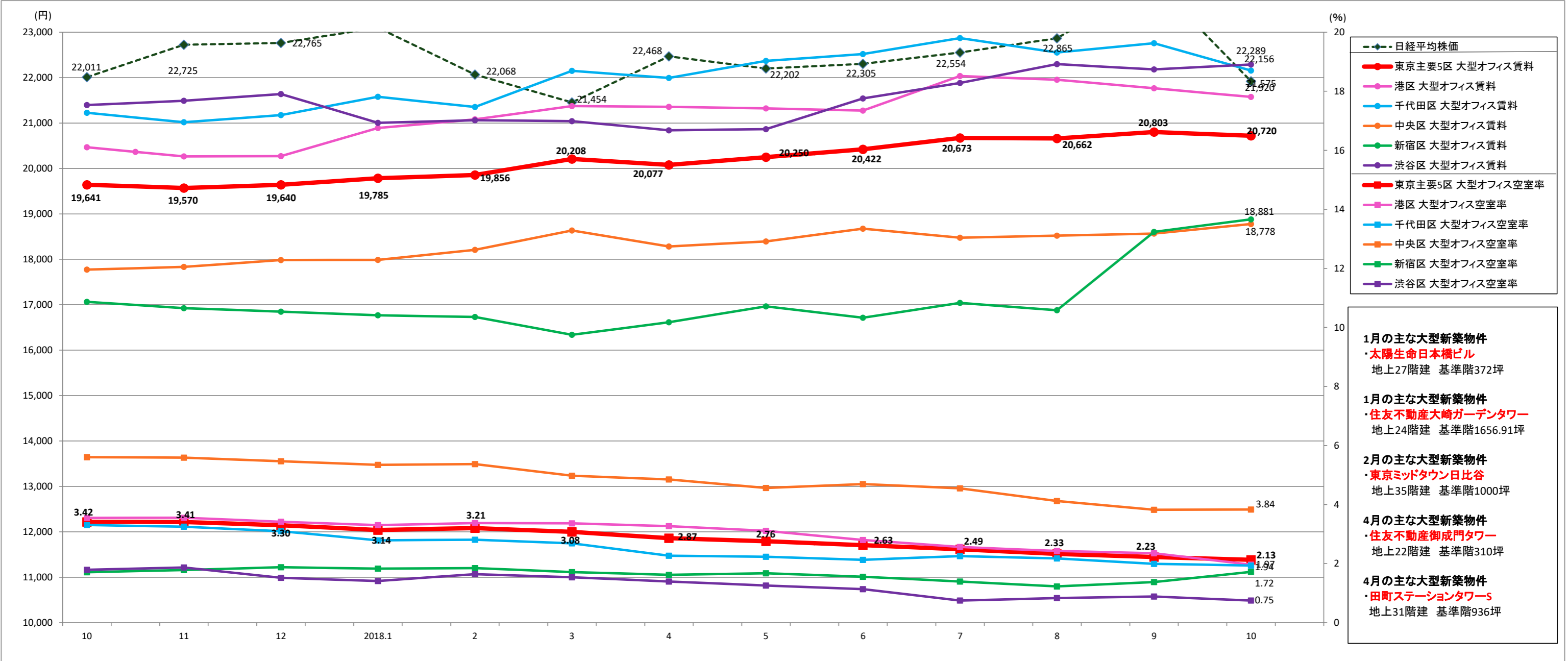
- 2018年竣工ビル
- 東京ミッドタウン日比谷
 - ニッセイ浜松町クレアタワー
 - 渋谷ストリーム
 - 住友不動産大崎ガーデンタワー
 - 田町ステーションタワーS

- 2019年竣工ビル
- 仮)ホテルオークラ本館建替
 - 虎ノ門ヒルズビジネスタワー
 - 四谷駅前地区第一種市街地再開発事業
 - 仮)道玄坂一丁目駅前計画
 - 渋谷駅地区駅前区開発計画

- 2020年竣工ビル
- 虎ノ門トラストシティ(東京ワールドゲート)
 - 虎ノ門一丁目地区再開発
 - 四ツ谷駅前再開発
 - 田町ステーションタワーN
 - 三井物産建て替え

※大型オフィス:基準階100坪以上のオフィスビル
 ※ビル1坪あたりの単価で表示(共益費込み)

オフィス賃料・空室率・マーケットの変遷(月単位)



年	10	11	12	2018.1	2	3	4	5	6	7	8	9	10	前月比	前年同月比
東京主要5区 平均賃料	19,614	19,570	19,640	19,785	19,856	20,208	20,077	20,250	20,422	20,673	20,662	20,803	20,720	-83	+1106
港区 大型オフィス賃料	20,468	20,266	20,271	20,891	21,081	21,375	21,358	21,322	21,275	22,036	21,954	21,765	21,575	-190	+1107
千代田区 大型オフィス賃料	21,226	21,018	21,176	21,578	21,354	22,149	21,995	22,369	22,518	22,871	22,552	22,759	22,156	-603	+930
中央区 大型オフィス賃料	17,774	17,833	17,985	17,987	18,208	18,635	18,283	18,395	18,676	18,475	18,520	18,568	18,778	+210	+1004
新宿区 大型オフィス賃料	17,063	16,926	16,849	16,767	16,731	16,338	16,615	16,966	16,715	17,040	16,879	18,605	18,881	+276	+1818
渋谷区 大型オフィス賃料	21,396	21,491	21,639	21,005	21,061	21,043	20,841	20,865	21,542	21,882	22,298	22,180	22,289	+109	+893
東京主要5区 平均空室率	3.42	3.41	3.30	3.14	3.21	3.08	2.87	2.76	2.63	2.49	2.33	2.23	2.13	-0.1	-1.29
港区 大型オフィス空室率	3.55	3.56	3.42	3.31	3.38	3.37	3.27	3.11	2.80	2.57	2.43	2.35	1.97	-0.38	-1.58
千代田区 大型オフィス空室率	3.31	3.25	3.10	2.79	2.81	2.69	2.27	2.24	2.13	2.26	2.18	2.00	1.94	-0.06	-1.37
中央区 大型オフィス空室率	5.61	5.59	5.47	5.35	5.37	4.98	4.85	4.57	4.70	4.55	4.12	3.83	3.84	+0.01	-1.77
新宿区 大型オフィス空室率	1.71	1.79	1.88	1.83	1.85	1.72	1.62	1.68	1.56	1.40	1.23	1.38	1.72	+0.34	-0.01
渋谷区 大型オフィス空室率	1.79	1.87	1.52	1.41	1.65	1.54	1.40	1.26	1.14	0.75	0.84	0.89	0.75	-0.14	-1.04
日経平均株価	22,011	22,725	22,765	23,098	22,068	21,454	22,468	22,202	22,305	22,554	22,865	24,120	21,920	-2200	-91